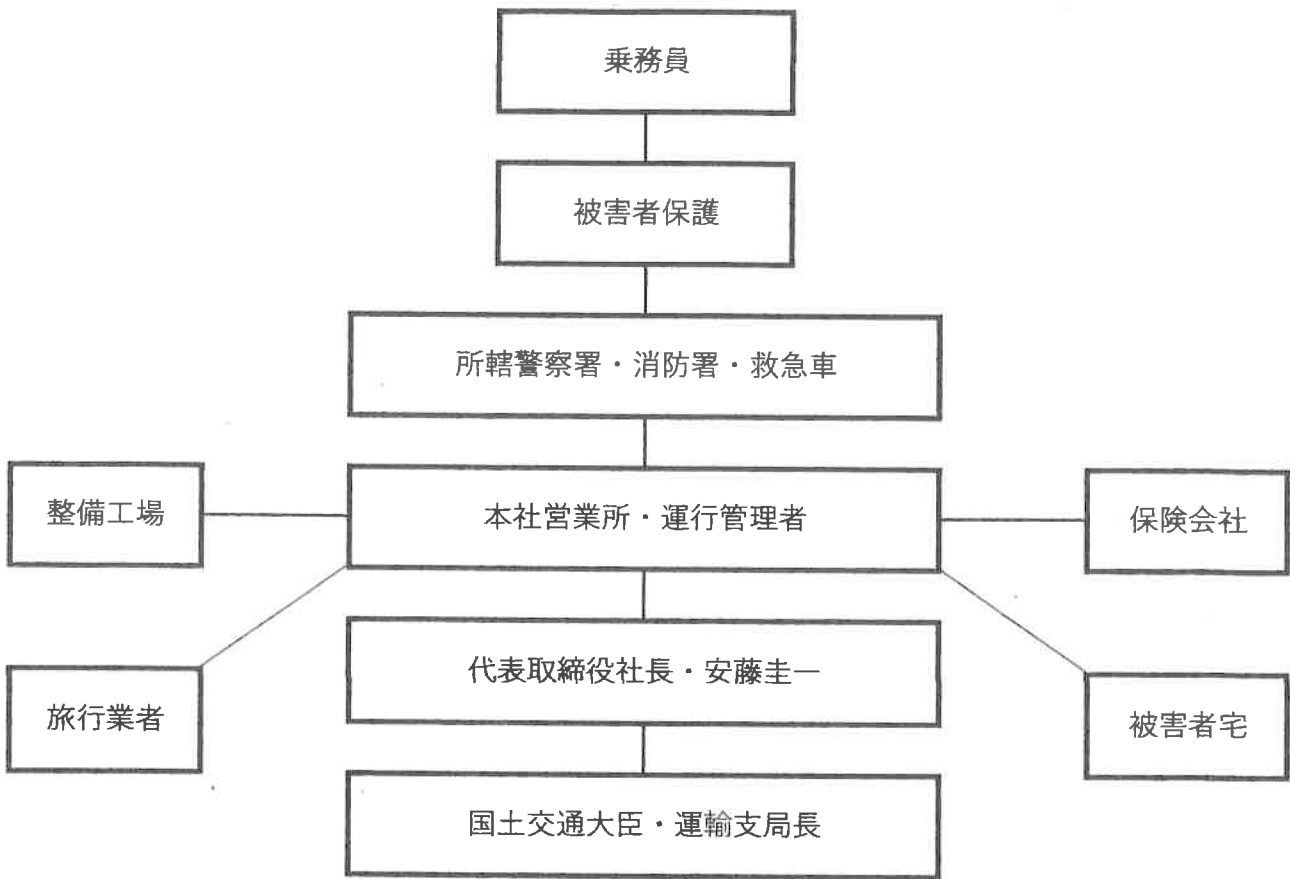


朝日観光バス(株) 重大事故発生時連絡体制



連絡先	電話番号	FAX	携帯
北陸信越運輸支局	025-285-9154	025-285-9174	
富山運輸支局	076-423-0893		
警察署	110		
消防署・救急車	119		
道路緊急ダイヤル	#9910		
宇佐美ロードサービス	0120-30-6324		
みろこ保険・棚田			
富山いすゞ 新川	0765-56-6111	0765-56-6105	
富山県バス協会	076-424-9317		
日本道路交通情報	#8011		
代表取締役社長 安藤圭一			
朝日観光バス本社	0765-65-7766	0765-65-7750	